

## ИСХОДНЫЕ ДАННЫЕ

### Номинация «Лучшее предложение по благоустройству общественной территории»: категория - «Городское и (или) сельское поселение»

Наименование объекта: объект пешеходной инфраструктуры (пешеходная тропа), расположенный в пгт. Диксон (согласно схеме №1)

Протяженность объекта: 450 м

Максимальный объем финансовых средств на реализацию проекта: 35 000 000 рублей

Описание: территория проектирования расположена на материковой части самого северного населенного пункта Красноярского края – в поселке Диксон. Это арктический порт, связанный с историей освоения Северного морского пути. В разное время на Диксоне работали и жили многие знаменитые покорители Арктики. Территория отличается крайне дискомфортными погодными условиями: повышенная влажность, сильные метели, экстремально низкие температуры, длительность сохранения снегового покрова (до 9 месяцев) и полярная ночь. В районе Диксона обитают уникальные виды флоры и фауны, здесь сформировались необычайные по своей красоте природные ландшафты.

В рамках разработки проектного решения предлагается создать надземную пешеходную тропу (на сваях) от здания бывшего морского порта до площади перед зданием торгово-бытового центра (ул. Таяна, 14). Маршрут должен пройти в непосредственной близости от горы Южная, где расположены: Военно-исторический мемориальный комплекс, посвященный защитникам Арктики в годы Великой Отечественной войны (памятник-стела, Зенитная артиллерийская пушка, Склеп с прахом полковника Н. М. Корнякова, памятная плита героям-североморцам) и Братская могила десяти советско-партийных работников, погибших во время вражеской диверсии в 1932 году. Протяженность маршрута составляет 450 м.

При проектировании необходимо учесть сложный рельеф и природно-климатические особенности территории. Проектное решение должно обеспечивать безопасность и безбарьерность формируемой среды, удобство и простоту эксплуатации, при этом обязательным условием является проектное предложение малой архитектурной формы (арт-объекта), которая отражала бы идентичность места и могла бы стать знаковым элементом для посёлка. Траектория тропы, материалы, функциональное наполнение объекта и расположение малой архитектурной формы (арт-объекта) – на усмотрение участников конкурса.

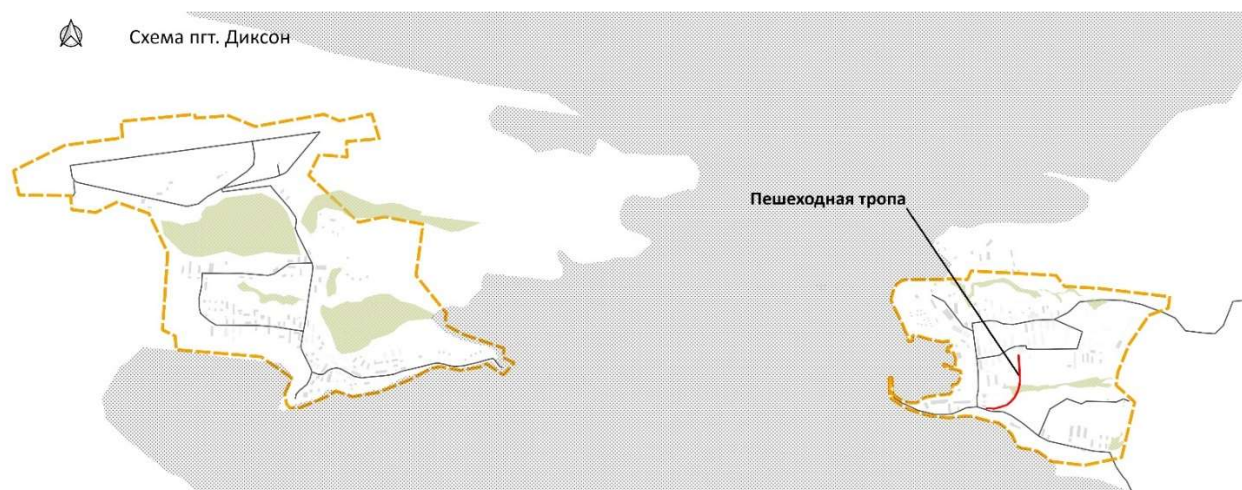


Схема №1. Местоположение территории

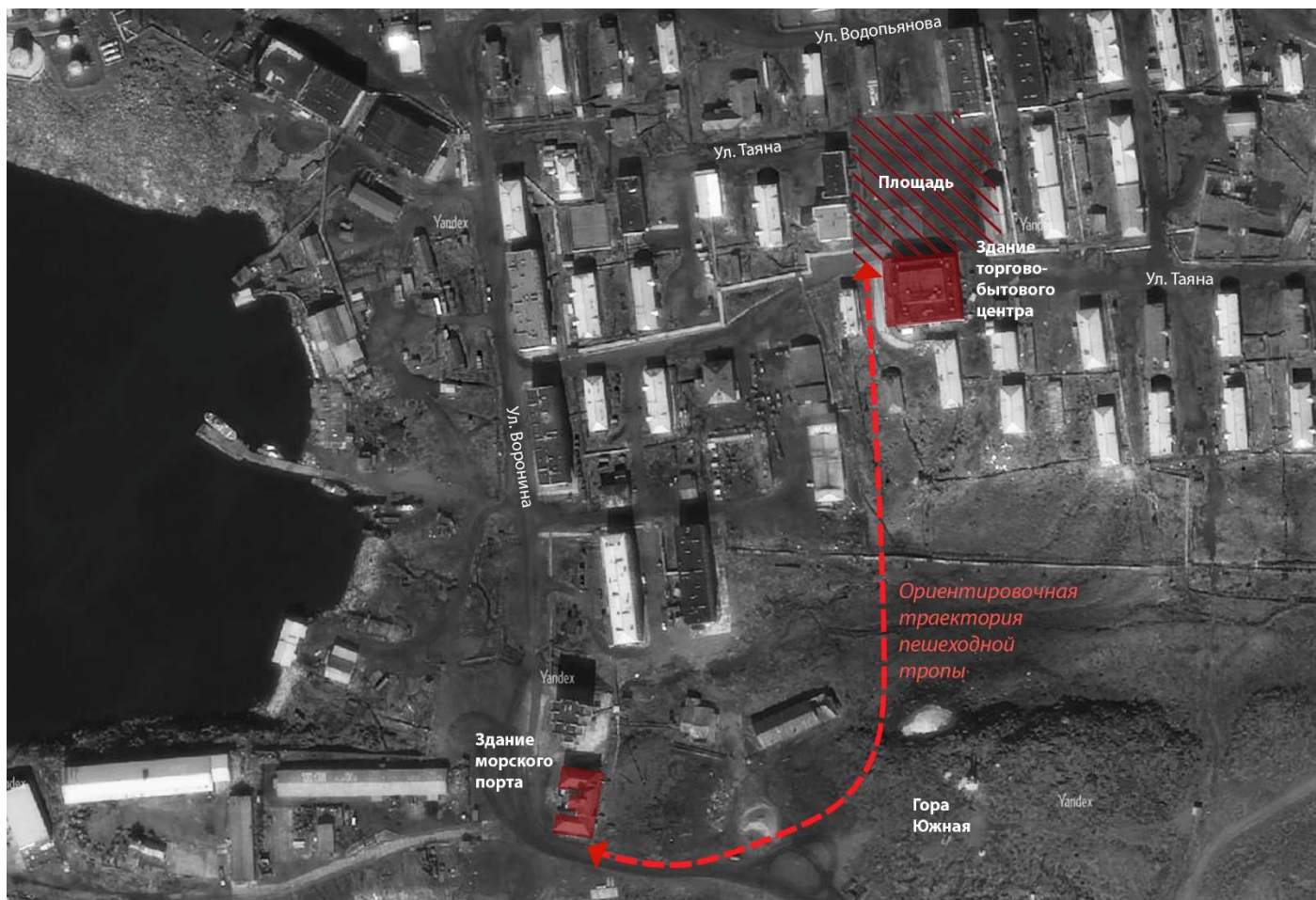
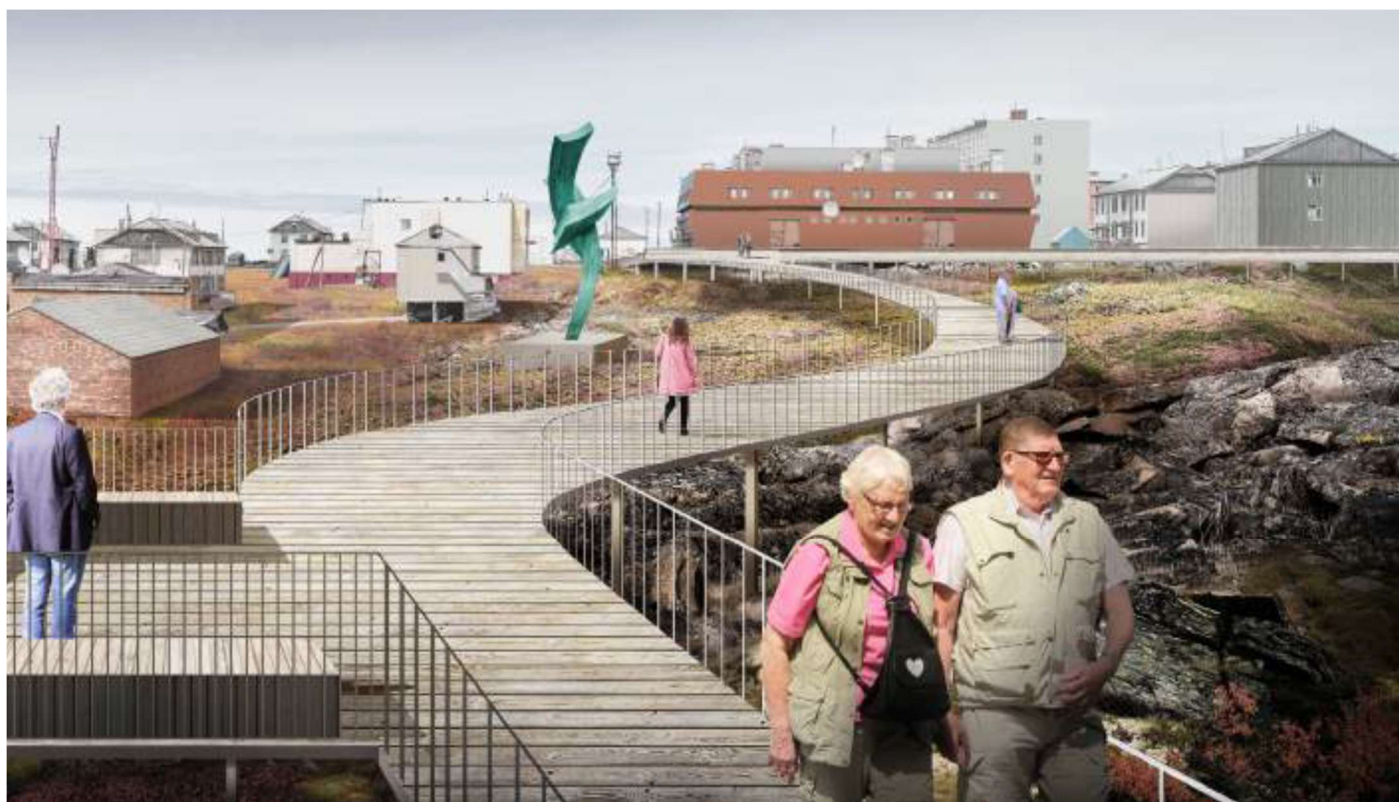


Схема №2. Ориентировочная траектория пешеходной тропы



Пример визуализации пешеходной тропы в пгт. Диксон  
(автор: агентство «Творческие индустрии»)



Фотография материковой части пгт. Диксон

(источник: <https://ria.ru/20191115/1560949323.html>)



Фотография материковой части пгт. Диксон

(источник: <https://teletype.in/@gelio/dikson>)



Фотография здания морского порта  
(источник: <https://teletype.in/@gelio/dikson>)



Фотография площади перед зданием торгово-бытового центра  
(источник: <https://ria.ru/20191115/1560949323.html>)

## Критерии оценки конкурсных проектов

N п/п	Критерий оценки (показатель)	Баллы
<b>Нестандартность и новизна проектной идеи</b>		
1	Новизна идеи и раскрытие потенциала территории (оценивается новизна идеи в комплексе предлагаемых решений, раскрытие потенциала территории на предмет повышения возможностей использования и улучшения условий)	до 10
2	Оригинальный подход к благоустройству общественной территории, многофункциональность, комплексность и технологичность решений (оценивается оригинальность проекта, подход к благоустройству общественной территории)	до 10
3	Реалистичность предлагаемых решений (оценивается возможность внедрения проекта в реальность)	до 5
4	Степень художественной и композиционной выразительности решения (оценивается творческий подход к оформлению общественной территории)	до 5
5	Создание индивидуального облика общественного пространства в увязке с существующими архитектурными объектами (оценивается индивидуальность общественной территории, созданный единый архитектурный ансамбль, возможность получения эстетического удовольствия при нахождении на общественной территории)	до 10
<b>Расположение</b>		
6	Историко-культурная или природная значимость (оценивается выбор территории для благоустройства в зависимости от значимости, популярности, востребованности для населения, привязки к достопримечательностям города)	до 10
<b>Безопасность</b>		
7	Защита в рамках дорожного движения от несчастного случая (оценивается оформление территории с учетом правил дорожного движения и безопасности нахождения на благоустраиваемой территории)	до 5
8	Безопасность при нахождении на территории (защита от преступности и насилия, постоянное присутствие людей, просматриваемость территории из прилегающих объектов, освещение территории в темное время суток)	до 5
9	Защита от неблагоприятных погодных условий в течение года (защита от неблагоприятных физических ощущений: укрытие от ветра, дождя или снега, холода, жары, яркого света)	до 5
<b>Комфорт</b>		
10	Возможность для прогулки (оценивается наличие пространства для прогулок, отсутствие физических препятствий)	до 5
11	Доступность (оценивается доступность для всех, в том числе маломобильных групп населения (люди, испытывающие затруднения при самостоятельном передвижении, получении услуги, необходимой информации или при ориентировании в пространстве, наличие тактильных дорожек)	до 10
12	Обеспечение свободного доступа на территорию (оценивается возможность парковки либо беспрепятственного доступа жителей на территорию, удаленность от зон досуга и отдыха)	до 5
13	Реальность и экономичность при реализации проекта (оценивается степень реализации проекта)	до 7
14	Уровень комфорта (наличие зон с сидячими местами, удобные скамейки для отдыха, добротные материалы, возможность для обзора, разумная удаленность от объектов, интересные виды, освещенность (в темное время суток)	до 10
<b>Функциональность</b>		
15	Возможность для игр и тренировок (оценивается инфраструктура для тренировок, физической активности, упражнений и игр, доступная круглые сутки в течение года)	до 5
16	Установка малых архитектурных форм (оценка эстетического оформления и уместности на общественной территории)	до 5
17	Установка элементов мест отдыха (оценка степени обеспечения возможности отдыха для всех групп населения)	до 5
18	Комплексный характер благоустройства в соответствии с назначением общественного пространства (оценивается общее впечатление с учетом разумности и потребностей предлагаемых мероприятий по благоустройству)	до 10